

# GINOIDE

## FITXA TÈCNICA

Coordinació tècnica: Gaspar Morey – [baal@baaldansa.com](mailto:baal@baaldansa.com) +34 678 779 398

Disseny i implementació: Jaume Miralles - [jaumetecnic@gmail.com](mailto:jaumetecnic@gmail.com)

**\* IMPORTANT:** El plànol adjunt és orientatiu. El text següent mana per damunt el plànol. Sempre es farà un plànol adaptat a cada espai, una vegada es disposi de la informació necessària.

Si la sala no compleix amb els requisits exposats, però hi ha interès en programar la peça, per favor contacti'ns i veurem de trobar una solució. Som molt flexibles: Hem arribat a fer l'espectacle a l'altar d'una església emprant el nostre ciclorama i projector, i només 6 carrers (tres per banda) de PAR LED RGBWA.

### ESPAI ESCÈNIC

Fons de ciclorama que admeti retroprojectió (excepcionalment, si la retroprojectió no és viable, es pot plantejar la projectió frontal.

Espai ballable amb linòli negre.

Dimensions mínimes: 6m de fons x 7m d'amplada + 1.5m per costat entre cametes.

Dimensions ideals: 8m de fons x 8m d'amplada + 1.5m per costat entre cametes.

Alçada mínima por davall de llums: 4m

### NECESSITATS DE MAQUINÀRIA (a aportar per la sala)

- Càmera negra completa amb cametes i bambalina per a aforar el ciclorama.
- Ciclorama que admeti retroprojectió. Dimensions mínimes 7m d'ample x 4m de alt. Si la sala no disposa de ciclorama, la companyia pot aportar un ciclorama de 8m x 4,5m. La sala haurà d'aportar una barra superior recta i idealment també una barra inferior per a tensar el ciclorama. A falta d'aquesta última serà necessari trobar alguna alternativa per a tensar el ciclorama (p.e. taulons de fusta). La companyia disposa de 4 «galetes», per a tensar el ciclorama lateralment.

### NECESSITATS D'IL·LUMINACIÓ (a aportar per la sala)

- Barres LED RGB (mínim 10, preferiblement 12)
- PAR LED RGB (6)
- 4 retalls 25°/50°
- Barres que permetin ubicar les llums al lloc necessari (veure plànol)
- Cablejat suficient per dur senyal DMX a totes les llums.
- *Si no fos possible comptar amb barres LED RGB, el plano pot adaptar-se emprant «altres» llums LED RGB. També és possible l'adaptació a il·luminació incandescent.*

### La companyia aporta

- 4 llums UV (la sala haurà d'aportar les garres)

### NECESSITATS D'ÀUDIO I VÍDEO (a aportar per la sala)

- Cablejat per a arribar des de control al projector ja sia HDMI o extensors via ethernet. La companyia disposa d'un cable HDMI de 30m.
- L'àudio es llença des del mateix ordinador que llença el vídeo. La companyia disposa de targeta d'àudio amb 2 sortides XLR.

- La PA deu ser adequada a la sala. Sempre que sigui possible, es recomana connectar també un subwoofer.
- Taula de só. Només s'utilitzen dos canals de só. Només s'utilitzen dos canals d'àudio, però pot interessar equalitzar bé l'àudio per a ajustar-lo a la sala.
- Si la sala no pot aportar un projector de vídeo adient, la companyia en pot aconseguir un.

## **NECESSITATS DE PERSONAL (a aportar per la sala)**

### *Muntatge*

- Dos maquinistes per a la col·locació del ciclorama i aforar-lo, el linòli, les cametes i la caixa negra.
- 1 Tècnic de llums (que conegui bé la sala i l'equipament)
- 1 Tècnic d'àudio (que conegui bé la sala i l'equipament)
- *També basta amb 2 tècnics polivalents que puguin realitzar les tasques anteriors.*

### *Funció*

- Un tècnic responsable de la sala i que hagi estat durant el muntatge. En principi només està per si de cas sorgeix un problema imprevist.

### *Desmuntatge*

- Dues persones

## **HORARIS**

### *Muntatge i passi general*

7 hores. El muntatge requereix 6 hores (suposant que tota la tècnica, llums, cablejat, etc. funcionen correctament, es sap com configurar-los i que s'ens ha comunicat el model correcte de les llums LED amb prou antelació per a preparar el patch). A més a més es necessari realitzar un passi complet.

### *Desmuntatge*

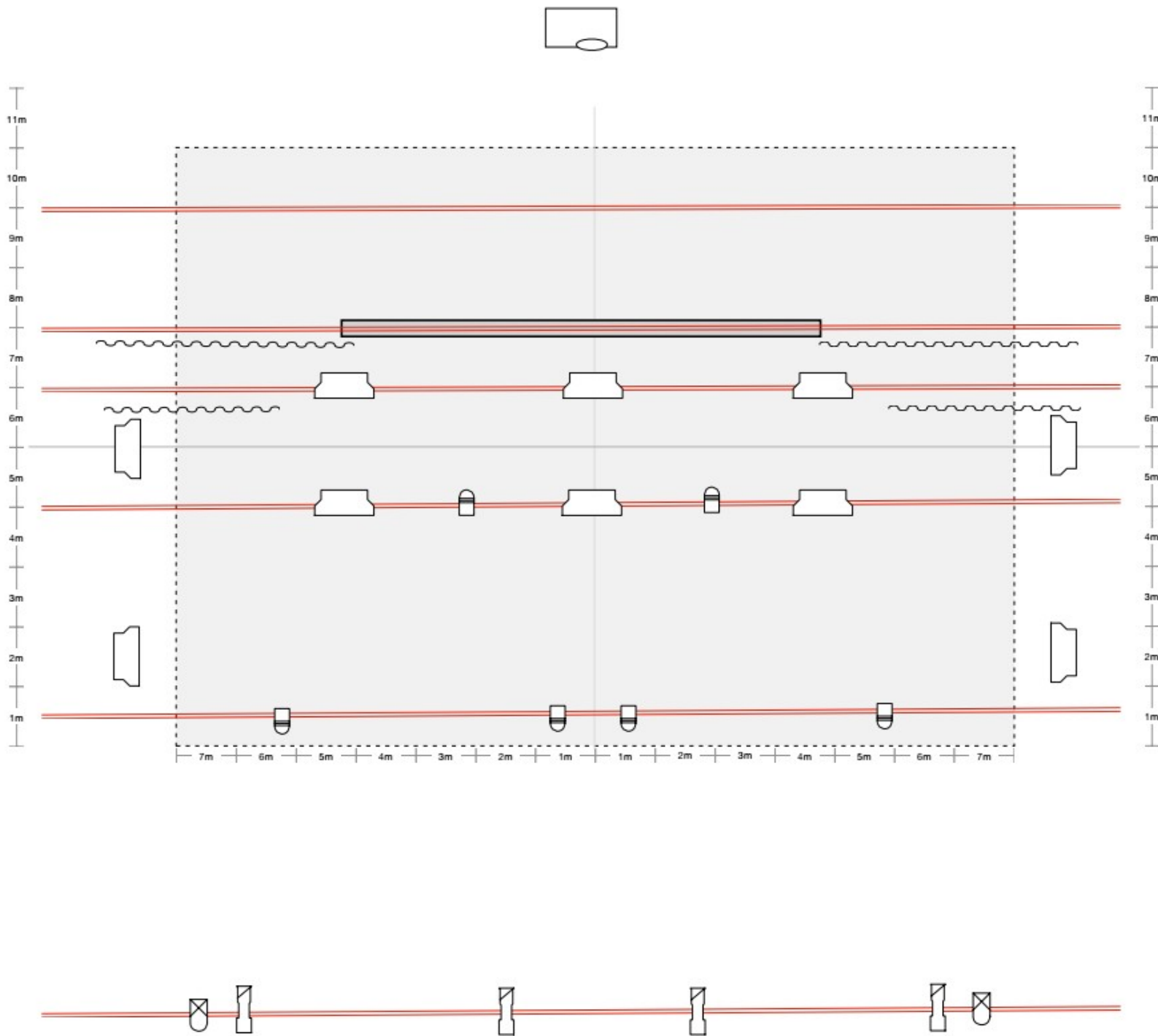
1 h màxim

## **NECESSITATS DE CAMERINO**

- 1 camerino amb llums, mirall, taula, cadires, «perxa» per al vestuari, tovalloles i dutxa amb aigua calenta.
- Planxa i taula de planxar al camerino (o a prop)
- WC
- Aigua per beure.

### **IMPORTANT**

El camerino (o un espai alternatiu), ha de tenir accés a l'escenari sense passar per platea. Idealment estarà una mica apartat per que no es senti soroll des de Platea.



# "GINOIDE"

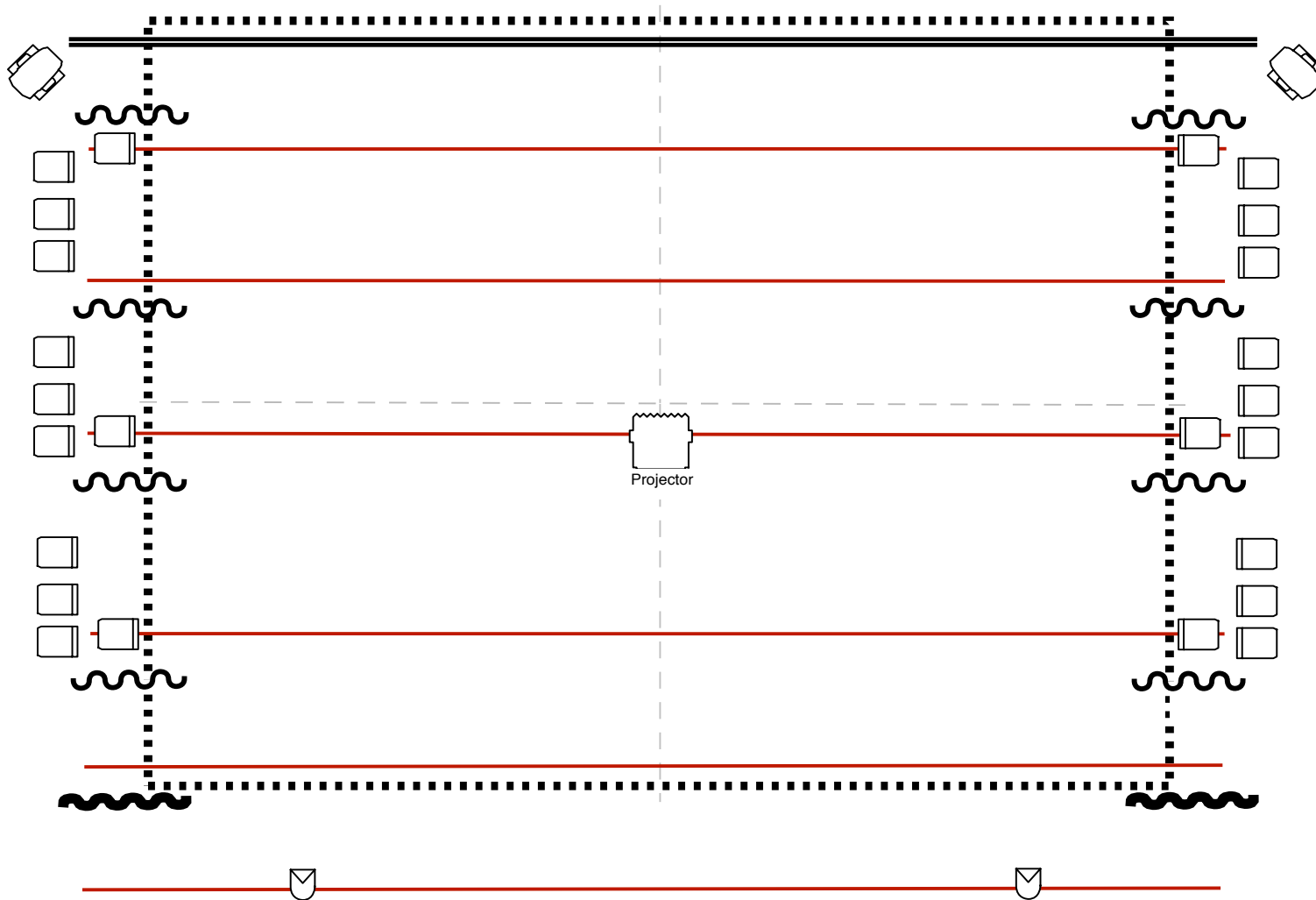
Cia. Baal

-  Proyector 4000L min.  
Optica ratio 0.35
-  Led Bar
-  ETC 25°/50° Zoom
-  Led Par
-  Linoleum Gris
- MAT. COMPAÑIA**
-  UV Mini Led Par
-  Ciclorama

Jaume Miralles  
jaumetecnic@gmail.com

# GINOIDE V2

Cia. Baal




Dimmer 24ch

 12/24 ParLed/PC's

 MiniPar UV (aporta Cia.)

 **Projector 4000L min**

 P.A/Monitors

 Linoleum Negro

Jaume Miralles/ABnoesC  
jaumetecnic@gmail.com  
608633391